

#### تامین ۵۰هزار قطعه زمین نهضت ملی مسکن در روستاها

رئیس بنیاد مسکن ضمن اعلام برنامه بنیاد برای تامین ۵۰هزار قطعه زمین برای اجرای طرح نهضت ملی مسکن تا پایان سال جاری، گفت: در موضوع تامین زمین، اولین اولویت بنیاد مسکن، تملک اراضی ملی در روستاهایی که ظرفیت ساخت مسکن را دارند.

غلامرضا صالحی بر برنامه بنیاد برای تامین ۵۰۰ هزار قطعه زمین برای اجرای طرح نهضت ملی مسکن در شهرهای زیر ۲۵ هزار نفر جمعیت و روستاها تاکید کرد.

وی با تشکر از همراهی مجموعه وزارت راه و شهرسازی و مدیران کل راه و شهرسازی استان‌ها با مجموعه بنیاد مسکن، گفت: یکی از مصوبات دولت، موضوع تملک یک میلیون قطعه زمین روستایی و واگذاری به مردم در سراسر کشور طی باقیمانده عمر دولت سیزدهم است، به منظور تامین این مقدار زمین کارها در حال انجام است. صالحی تصریح کرد: تا پایان امسال ۵۰۰ هزار قطعه زمین در روستاها تامین و تحویل متقاضیان می‌شود. در موضوع تامین زمین، اولین اولویت بنیاد مسکن، تملک اراضی ملی در روستاهایی که ظرفیت ساخت مسکن را دارند. همچنین از دیگر اولویت‌ها در تامین زمین، اراضی روستاهای حريم شهرها هستند.

صالحی گفت: با توجه به مشکلات عدیده برای افراد فاقد مسکن، تلاش خواهیم کرد تا مسکن روستایی را برای فاقدان مسکن در روستاها و شهرهای کوچک تامین کنیم.

وی توضیح داد: تاکنون در طرح نهضت ملی مسکن تحت مسئولیت بنیاد مسکن ۲۰۰ هزار واحد تحویل شد که ۱۹۰ هزار واحد آن در روستاها و ۱۰ هزار واحد در شهرها بوده است.

#### ثبت نام دو هزار و ۵۵۹ نفر برای نهضت ملی مسکن ایوان

مدیرکل راه و شهرسازی استان ایلام در درجسه شورای تامین مسکن شهرستان ایوان از ثبت نام ۲۵۵۹ نفر برای نهضت ملی مسکن در شهرستان ایوان خبر داد.

فرشاد دوستی درخصوص وضعیت نهضت ملی شهرستان ایوان گفت: از ۲ هزار و ۵۵۹ مورد ثبت نام نهضت ملی مسکن شهرستان ایوان تاکنون ۲۳۹ مورد تأیید نهایی شده و از ۲۳۹ مورد تأیید نهایی تا کنون ۱۰۳ مورد واریز وجه داشته اند.

مدیرکل راه و شهرسازی استان ایلام با اشاره به احداث ۳۲ واحد نهضت ملی مسکن با پیشرفت فیزیکی بالای ۷۰ درصد درشهر ایوان خاطر نشان کرد: ۴۸ واحد نهضت ملی مسکن دیگر نیز در شهر ایوان در حال احداث است و در روزهای آینده احداث ۱۲ واحد دیگر نیز در شهر ایوان آغاز خواهد شد.



اولین روزنامه تخصصی مسکن صنایع و کسب و کارهای وابسته

شماره ۸۷

سه شنبه

شماره ۸۷

شماره ۸۷

شماره ۸۷

شماره ۸۷

شماره ۸۷

شماره ۸۷

شماره ۸۷

شماره ۸۷

شماره ۸۷

شماره ۸۷

شماره ۸۷

شماره ۸۷

شماره ۸۷

شماره ۸۷

شماره ۸۷

شماره ۸۷

شماره ۸۷

شماره ۸۷

شماره ۸۷

شماره ۸۷

شماره ۸۷

شماره ۸۷

شماره ۸۷

شماره ۸۷

شماره ۸۷

شماره ۸۷

شماره ۸۷

شماره ۸۷

شماره ۸۷

شماره ۸۷

شماره ۸۷

شماره ۸۷

شماره ۸۷

شماره ۸۷

شماره ۸۷

شماره ۸۷

شماره ۸۷

شماره ۸۷

شماره ۸۷

شماره ۸۷

شماره ۸۷

شماره ۸۷

شماره ۸۷

شماره ۸۷

شماره ۸۷

شماره ۸۷

شماره ۸۷

شماره ۸۷

شماره ۸۷

شماره ۸۷

شماره ۸۷

شماره ۸۷

شماره ۸۷

شماره ۸۷

شماره ۸۷

شماره ۸۷

شماره ۸۷

شماره ۸۷

شماره ۸۷

شماره ۸۷

شماره ۸۷

مدیرعامل سازمان ملی زمین و مسکن از تامین و شناسایی ۳۶ هزار هکتار زمین برای ساخت ۱.۶ میلیون واحد تاکنون خبر داد.

به گزارش «خانمان» ارسلان مالکی، مدیرعامل سازمان ملی زمین و مسکن و معاون وزیر راه و شهرسازی، درخصوص میزان تامین زمین در طرح‌های مختلف نهضت ملی مسکن گفت: تاکنون بالغ بر ۵۲ هزار هکتار زمین را توانسته‌ایم تامین کنیم که ۳۶ هزار هکتار آن واقع در حريم شهرها هستند که توانستیم آن‌ها را به محدوده شهرها الحاق کنیم.

#### شهرک‌سازی، از سیاست‌های دولت سیزدهم

وی با اعلام اینکه یکی از سیاست‌های دولت سیزدهم شهرک‌سازی است، توضیح داد: اراضی که خارج از شهرها شناسایی و به عنوان یک شهرک مستقل برای سکونت در نظر گرفته می‌شود و تاکنون ۱۶ هزار هکتار در قالب شهرک‌سازی مصوبه از شورای عالی شهرسازی و معماری دریافت کرده است.

#### کمبود زمین در برخی مناطق

مدیرعامل سازمان ملی زمین و مسکن در پاسخ به اینکه چه میزان زمین مورد نیاز است، گفت: همه ۴ میلیون مسکن در طرح نهضت ملی برای اراضی دولتی در نظر گرفته نشده است. آنچه برنامه‌ریزی شده این است که در برنامه اولیه یک میلیون و ۲۰۰ هزار نفر باید در اراضی دولتی ساکن شوند و ما تاکنون برای بیش از این میزان تامین زمین انجام داده‌ایم. در ثبت نامی که در طرح نهضت ملی مسکن انجام شد، در بعضی مناطق بیشتر از میزان اعلامی، زمین نیاز داریم که ملزم هستیم برای همه ثبت‌نام کنندگان تامین زمین انجام شود.

#### ۴۵ هزار هکتار زمین مورد نیاز است

این مقام مسئول افزود: اگر ۱.۲ میلیون واحد و ۶۰۰ هزار شهرهای جدید را که باید تامین زمین آن‌ها طی ۴ سال انجام شود، حساب کنیم، با تراکم ۴ واحد در هکتار حدود ۴۵ هزار هکتار زمین مورد نیاز است که اکنون ۳۶ هزار هکتار تامین شده است. ۲۳ هزار هکتار هم در مراحل الحاق قرار دارد.



اولین روزنامه تخصصی مسکن صنایع و کسب و کارهای وابسته

شماره ۸۷

سه شنبه

شماره ۸۷

شماره ۸۷

شماره ۸۷

شماره ۸۷

شماره ۸۷

شماره ۸۷

شماره ۸۷

شماره ۸۷

شماره ۸۷

شماره ۸۷

شماره ۸۷

شماره ۸۷

شماره ۸۷

شماره ۸۷

شماره ۸۷

شماره ۸۷

شماره ۸۷

شماره ۸۷

شماره ۸۷

شماره ۸۷

شماره ۸۷

شماره ۸۷

شماره ۸۷

شماره ۸۷

شماره ۸۷

شماره ۸۷

شماره ۸۷

شماره ۸۷

شماره ۸۷

شماره ۸۷

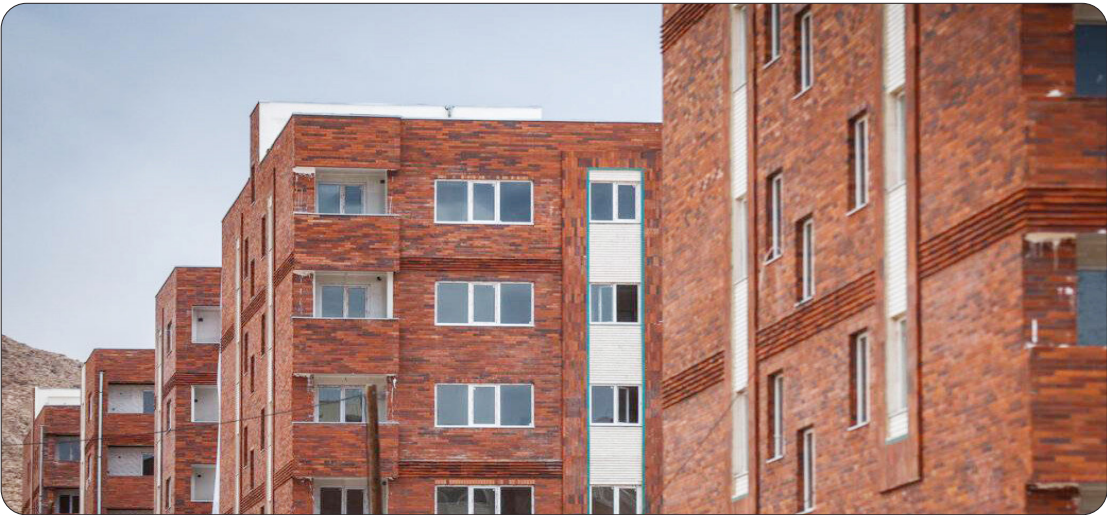
شماره ۸۷

شماره ۸۷

شماره ۸۷

معاون وزیر راه و شهرسازی خبر داد:

## مشارکت بخش خصوصی در مسکن ملی



کرد. وی با اشاره به ظرفیت شناسایی شده ۸۴ هزار و ۸۸۰ هکتار زمین در طرح نهضت ملی مسکن گفت: از این میزان زمین بخشی از اراضی الحاق شد و بخش دیگر در مرحله طی مسیر الحاق قرار دارد.

مالکی با مقایسه این آمار با کل ۵۹۰ هزار مسکن مهر و بررسی آن در سازمان ملی زمین و مسکن، آن را اقدامی قابل توجه عنوان کرد و افزود: وضعیت الحاق‌ها در شهرهای بالای ۵۰ هزار نفر جمعیت مورد بررسی قرار گرفته است.

به گفته مالکی ۸ هزار و ۸۴۸ هکتار مراحل الحاق را به طور کامل طی کرده و ۳ هزار و ۷۶۰ هکتار به شورای عالی معماری و شهرسازی رسیده است. همچنین ۳ هزار و ۲۷۷ هکتار در دستور کار شورای برنامه‌ریزی استانداری‌ها قرار دارد.

مدیرعامل سازمان ملی زمین و مسکن، آمار مربوط به تکمیل مدارک زمین را اعلام کرد و گفت: منتظر استعلامات ۴ هزار و ۳۲۸ هکتار هستیم که اقدامات مرتبط صورت گیرد و در مسیر واگذاری قرار گیرد.

وی تأکید کرد: در شهرهای زیر ۵۰ هزار نفر جمعیت به استان‌ها تفویض اختیار شده و صرف تا صد در استان انجام می‌شود. در این راستا ۱۳۱ ابلاغ مشروط ثبت شده، ۴۲۷ هکتار به شورای برنامه‌ریزی رسیده و ۴ هزار و ۱۶۳ هکتار منتظر تکمیل استعلامات است.

مالکی در پایان با بررسی وضعیت نهضت ملی مسکن استان‌ها اظهار کرد: درمجموع ۸ هزار هکتار منتظر تکمیل مدارک است.



اولین روزنامه تخصصی مسکن صنایع و کسب و کارهای وابسته

شماره ۸۷

سه شنبه

شماره ۸۷

شماره ۸۷

شماره ۸۷

شماره ۸۷

شماره ۸۷

شماره ۸۷

شماره ۸۷

شماره ۸۷

شماره ۸۷

شماره ۸۷

شماره ۸۷

شماره ۸۷

شماره ۸۷

شماره ۸۷

شماره ۸۷

شماره ۸۷

شماره ۸۷

شماره ۸۷

شماره ۸۷

شماره ۸۷

شماره ۸۷

شماره ۸۷

شماره ۸۷

شماره ۸۷

شماره ۸۷

شماره ۸۷

شماره ۸۷

شماره ۸۷

شماره ۸۷

شماره ۸۷

شماره ۸۷

شماره ۸۷

شماره ۸۷

شماره ۸۷

شماره ۸۷

شماره ۸۷

شماره ۸۷

شماره ۸۷

شماره ۸۷

شماره ۸۷

شماره ۸۷

شماره ۸۷

شماره ۸۷

شماره ۸۷

شماره ۸۷

شماره ۸۷

شماره ۸۷

شماره ۸۷

شماره ۸۷

شماره ۸۷

شماره ۸۷

شماره ۸۷

شماره ۸۷

شماره ۸۷

شماره ۸۷

شماره ۸۷

شماره ۸۷

شماره ۸۷

شماره ۸۷

شماره ۸۷

شماره ۸۷

شماره ۸۷

شماره ۸۷

شماره ۸۷

شماره ۸۷

شماره ۸۷

شماره ۸۷

شماره ۸۷

شماره ۸۷

شماره ۸۷

شماره ۸۷

شماره ۸۷

شماره ۸۷

شماره ۸۷

شماره ۸۷

شماره ۸۷

شماره ۸۷

شماره ۸۷

شماره ۸۷

شماره ۸۷

شماره ۸۷

شماره ۸۷

شماره ۸۷

شماره ۸۷

شماره ۸۷

شماره ۸۷

شماره ۸۷

شماره ۸۷

شماره ۸۷

شماره ۸۷

شماره ۸۷

شماره ۸۷

شماره ۸۷

شماره ۸۷

شماره ۸۷

شماره ۸۷

شماره ۸۷

شماره ۸۷

شماره ۸۷

شماره ۸۷

شماره ۸۷

شماره ۸۷

شماره ۸۷

شماره ۸۷

شماره ۸۷

شماره ۸۷

شماره ۸۷

شماره ۸۷

ش